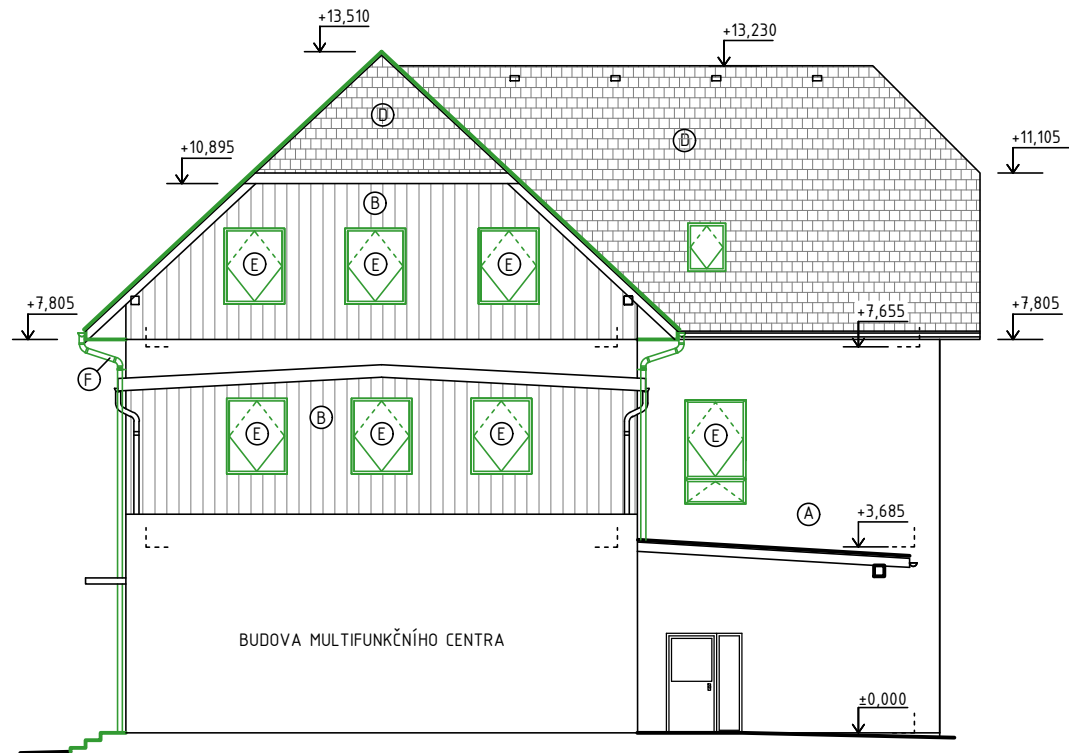


POHLED VÝCHODNÍ

STÁVAJÍCÍ STAV + BOURACÍ PRÁCE



POHLED SEVERNÍ

STÁVAJÍCÍ STAV + BOURACÍ PRÁCE

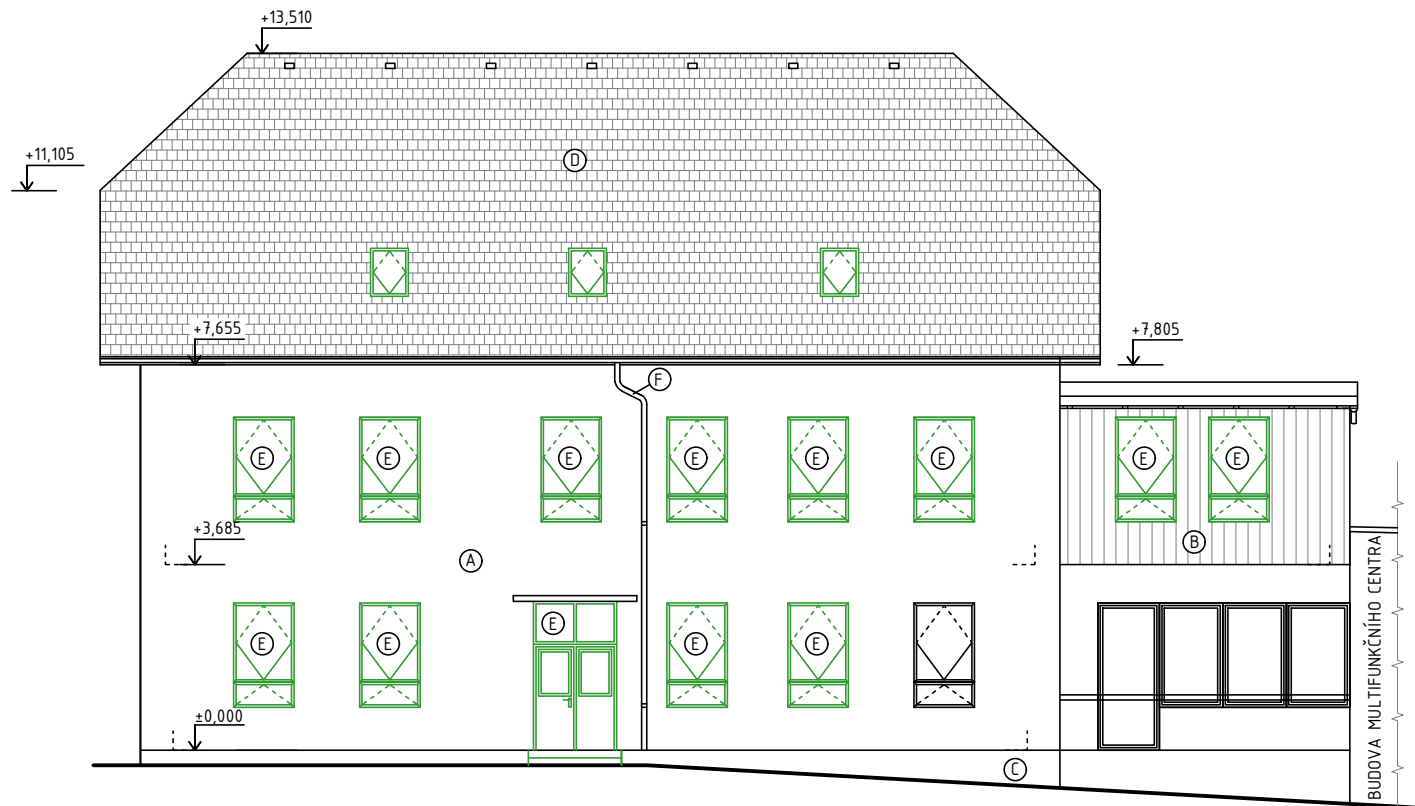


LEGENDA POVRCHŮ

OZNAČ.	TYP POVRCHŮ
A	BŘIZOLITOVÁ OMÍTKA - ŠEDÁ BARVA
B	SVISLÝ OBKLAD SPÁROVKAMI - HNĚDÁ BARVA
C	SOKL - LOMOVÝ KÁMEN
D	STŘEŠNÍ KRYTINA - ASFALTOVÝ ŠINDEL - ČERVENÁ BARVA
E	VÝPLNĚ OTVORŮ - DŘEVĚNÉ RÁMY - BÍLÁ BARVA
F	KLEMPÍŘSKÉ PRVKY - Pz PLECH
G	VENKOVNÍ OCELOVÉ SCHODIŠTĚ

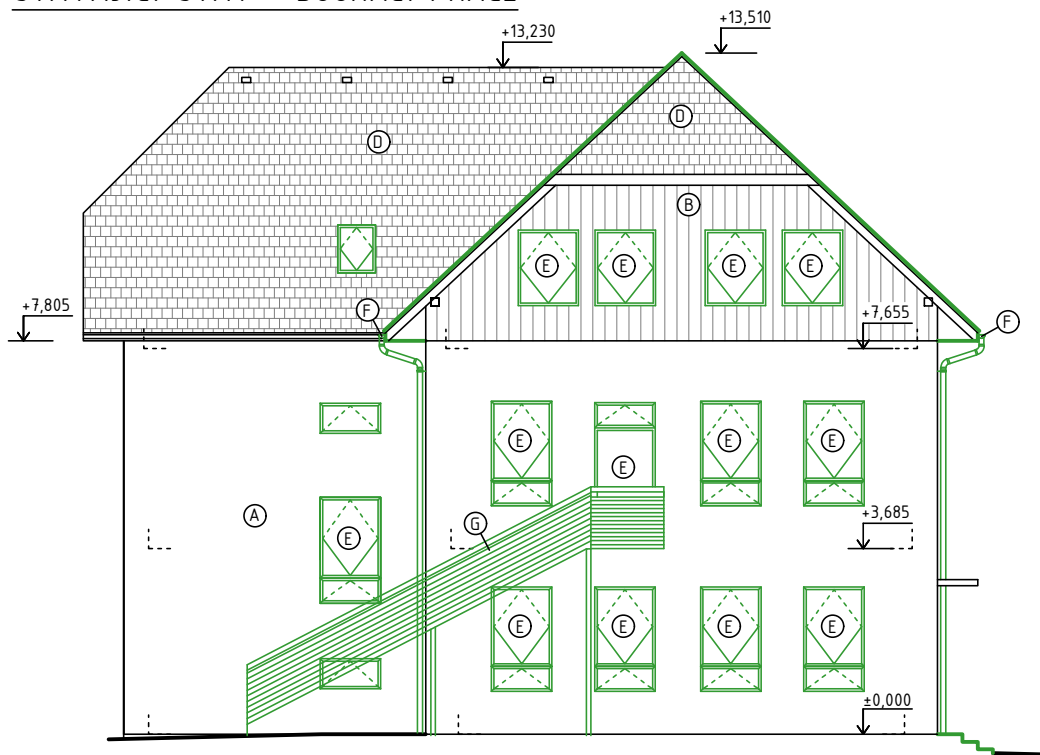
POHLED JIŽNÍ

STÁVAJÍCÍ STAV + BOURACÍ PRÁCE



POHLED ZÁPADNÍ

STÁVAJÍCÍ STAV + BOURACÍ PRÁCE



±0,000 = 386,30 m n.m. Bpv		GSM: +420 721 980 337, sebesta@sb-projekce.cz, www.sb-projekce.cz	mail:	www:
PROJEKT:		STAVEBNÍ ÚPRAVY OBJEKTU OZNICE č.p. 91 PARCELA ST. Č. 129, K.Ú. OZNICE		PARÉ:
INVESTOR:		OBEC OZNICE, OZNICE 109, 756 24 OZNICE		ZODP. PROJEKTANT:
				Ing. PETR ŠEBESTA
				VYPRACOVAL:
				ZUZANA PALÁTOVÁ
OBJEKT:		SO-01 - OBJEKT OBČ. VYBAVENOSTI	Č. ZAK.: 007/2025	STUPEŇ: DPS
ČÁST DOKUMENTACE:		D - DOKUMENTACE OBJEKTŮ	FORMÁT: 3A4	DATUM: 01/2025
NÁZEV VÝKRESU:		STÁVAJÍCÍ STAV + BOURACÍ PRÁCE POHLEDY	MĚŘÍTKO: 1:150	ČÍSLO VÝKRESU: D-1.1.3-6